

Pour entreprendre dans nos territoires





Le mot du Président



Après les années COVID et malgré les conditions géopolitiques actuelles, la situation de l'emploi en France s'améliore.

Nombre de nos concitoyens restent cependant encore sur le côté, en particulier dans les territoires éloignés des grands bassins d'emploi.

Un des freins au retour à l'emploi est le manque de confiance en soi. Depuis 2019, notre pédagogie innovante a prouvé son efficacité auprès de **871 bénéficiaires**. En effet, **90% déclarent avoir repris confiance** en eux et en leur territoire.

2022 a été une année charnière pour Y Croire & Agir.

Trois nouvelles promotions déployées en direct et une accélération notable de notre impact par transfert de notre savoir-faire pédagogique aux acteurs locaux de l'insertion. Notre objectif est de multiplier par 5 le nombre de bénéficiaires d'ici fin 2025. Cet objectif ne sera atteint que par l'engagement des acteurs locaux de l'insertion qui utilisent sur leur public notre pédagogie sur le format de 3 jours pour « Sauter le pas ». Les premiers résultats obtenus en 2022 sont encourageants et nous les remercions.

En incluant à chaque promotion les entrepreneurs et les associations, en mobilisant les habitants et leurs élus, nous travaillons à cette stratégie d'alliance, véritable catalyseur territorial d'innovation sociétale.

Nos actions sont reconnues et plébiscitées par la puissance publique et le monde économique.

Nous sommes fiers de notre modèle économique qui repose principalement sur des fonds privés: sur les financements levés en 2022, 68% proviennent de fédérations, de fondations, de grands mécènes et d'adhésions d'entreprises et 32% de fonds publics. En effet, pour consolider notre démarche auprès des plus fragiles, nous proposons aux entreprises d'adhérer à l'association. Par leur implication à nos côtés, elles renforcent leur engagement sociétal et boostent leur marque employeur pour attirer, recruter et retenir leurs talents.

J'aimerais remercier nos nouveaux adhérents, La Revue Fiduciaire, Capital Croissance, et le Medef Côte d'Opale, et tous ceux, entreprises, mécènes, acteurs publics, pour leur soutien mais surtout pour l'intérêt qu'ils portent aux plus fragiles.

Les territoires et Y Croire & Agir ont besoin de chacun !

Y Croire & Agir est au cœur des actions à mener pour réduire les fractures sociales, dynamiser l'insertion professionnelle et revitaliser les territoires. Les résultats de nos actions depuis le début nous confortent sur l'impact positif et l'intérêt de notre démarche pour les personnes éloignées de l'emploi et je nous en félicite. En effet, 71% de nos participants mettent en place un projet professionnel viable dans les 6 mois qui suivent leur participation à nos programmes. Aujourd'hui, nous devons poursuivre et surtout accélérer notre action.

Merci de votre soutien et de votre engagement pour atteindre cet objectif !



Sommaire



- 5** Qui sommes-nous?
- 6** Les actions depuis l'origine
- 8** Chiffres clés 2022
- 9** La pédagogie et le parcours Y Croire & Agir
- 13** Les actions 2022
 - Les actions de remobilisation vers l'emploi
 - Bilan détaillé des promotions 2022
 - Le transfert de savoir-faire pédagogique
- 21** Les faits marquants 2022
 - Une expertise reconnue
 - Ouverture d'une antenne
 - Les sources de financement
 - Les actions de terrain
 - Partenariat de coaching solidaire
 - Les actions de communication
 - On parle d' Y Croire & Agir
 - Autres faits marquants
- 31** Ils nous accompagnent et nous soutiennent
- 35** Gouvernance
- 38** Témoignages
- 41** Eléments financiers
- 43** Nous soutenir



Qui sommes-nous ?

L'association Y Croire & Agir œuvre pour permettre à toute personne éloignée de l'emploi ou en transition professionnelle de retrouver la confiance en soi et en son territoire pour retourner vers un emploi ou une activité professionnelle.

Notre objectif est de lancer dans les territoires en difficulté une dynamique autour de l'envie d'entreprendre, afin de remobiliser vers l'emploi les personnes qui en sont éloignées et ainsi de permettre à chaque individu de trouver sa place dans la société en retrouvant une activité qui lui correspond, et, dans un même temps, de favoriser l'économie locale en incitant les participants à lier leur projet à leur territoire.



NOTRE MISSION

Permettre à chaque personne en transition professionnelle résidant dans des territoires en difficulté **d'être acteur de sa vie** pour exercer une profession et être autonome.

NOS ACTIONS

Nous agissons directement auprès du public en **déployant des actions de formation ciblées**. Par un travail de développement personnel au travers d'exercices de comportement et de confiance en soi, les participants travaillent sur leurs obstacles, leurs freins afin de devenir entrepreneur de leur vie.

Nous **transférons notre savoir-faire pédagogique à des acteurs de l'emploi** en nouant des partenariats afin qu'ils l'utilisent en autonomie auprès de leurs publics, permettant ainsi de démultiplier notre impact.

NOS IMPACTS

SUR LES PERSONNES

Nous **transformons les capacités à entreprendre des participants** qui développent une réelle posture entrepreneuriale pour soit créer une activité, soit retourner à l'emploi salarié. En agissant sur la personne, nous facilitons l'insertion professionnelle.

SUR LES TERRITOIRES

Nous **aidons à la construction d'une économie locale** en incitant les habitants à considérer positivement leur territoire pour y ancrer leur projet. Nous accompagnons les projets de création jusqu'à leur entrée dans les réseaux traditionnels d'accompagnement.

Nous **accélérons la dynamique territoriale en favorisant les alliances** entre les élus, les associations, les entreprises et les citoyens.



Les actions depuis l'origine

871

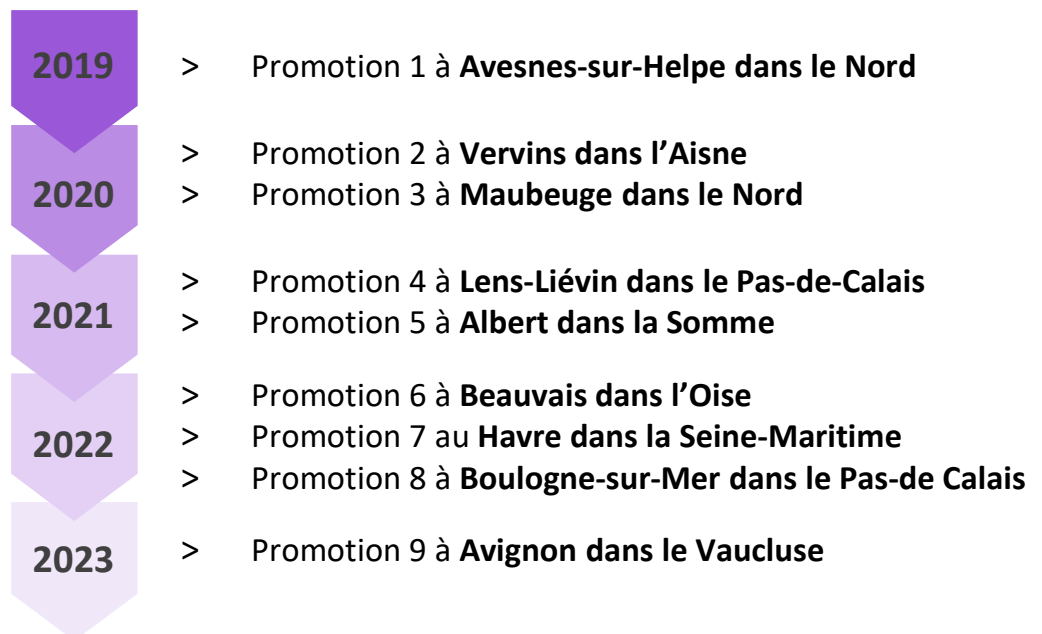
Audacieuses et Audacieux, bénéficiaires depuis l'origine des 3 jours pour « Sauter le Pas »

Le canal historique d'Y Croire & Agir

Depuis 2019, le **dispositif Y Croire & Agir est déployé directement pour des publics éloignés de l'emploi**, en partenariat avec les acteurs territoriaux.

9

promotions ont été réalisées depuis la création du dispositif



647

participants aux 3 jours pour « Sauter le pas »



La stratégie d'essaimage

Depuis 2022, Y Croire & Agir met en œuvre **sa stratégie d'essaimage par transfert de pédagogie**. Les structures d'insertion formées peuvent ainsi faire bénéficier du format de 3 jours pour « Sauter le pas » à un nombre croissant de personnes.

224

participants aux 3 jours pour « Sauter le pas »



Les actions depuis l'origine

Le profil des Audacieux depuis l'origine

58%

femmes

46%

jeunes de moins de 26 ans

15%

seniors de 50 ans et plus

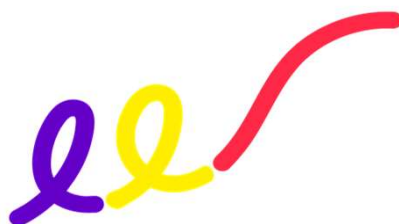
31 ans

âge moyen



90% des participants ont **repris confiance** en leur capacité à réaliser leur projet professionnel

71% sont **passés à l'action** pour structurer un projet professionnel



Chiffres clés 2022

3

promotions
Y Croire & Agir

343

participants aux
3 jours pour « Sauter le pas »

15

professionnels de
l'insertion formés
à la pédagogie
Y Croire & Agir

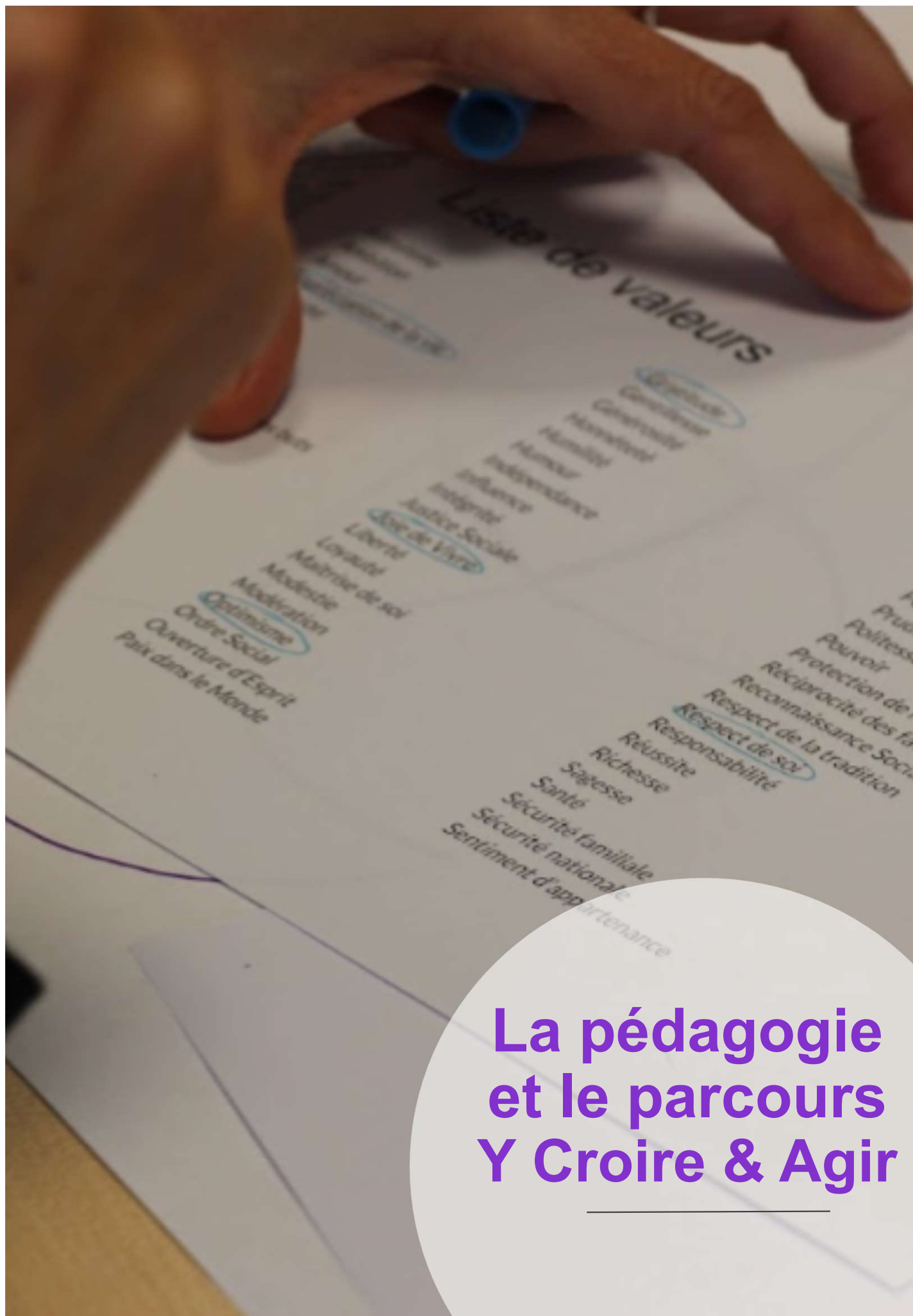


112

professionnels de l'insertion
sensibilisés à la pédagogie
Y Croire & Agir

40

bénévoles
mobilisés



La pédagogie et le parcours Y Croire & Agir

Une pédagogie axée sur la personne

Y Croire & Agir a développé une pédagogie innovante fondée sur le développement personnel et l'accompagnement collectif.

Objectifs pédagogiques poursuivis

Mobiliser les citoyens/porteurs de projet en partant de leur envie jusqu'au passage à l'action, en:

concrétisant un projet professionnel :

- clarifier ou faire émerger un projet viable,
- mettre en place un plan d'action lucide,

acquérant une posture d'entrepreneur qui permet:

- d'être autonome dans la durée,
- de se faire un réseau,
- d'être proactif sur leur territoire.

Une pédagogie toujours renforcée

Depuis le début, avec les organismes de formation partenaires, Y Croire & Agir s'efforce, par une écoute attentive des participants, à **renforcer la pédagogie** du **parcours de formation** pour leur apporter des outils appropriés.

Un travail sur les *soft skills*

La pédagogie permet aux participants de **développer leurs compétences interpersonnelles** nécessaires pour entreprendre sa vie.



Une pédagogie innovante

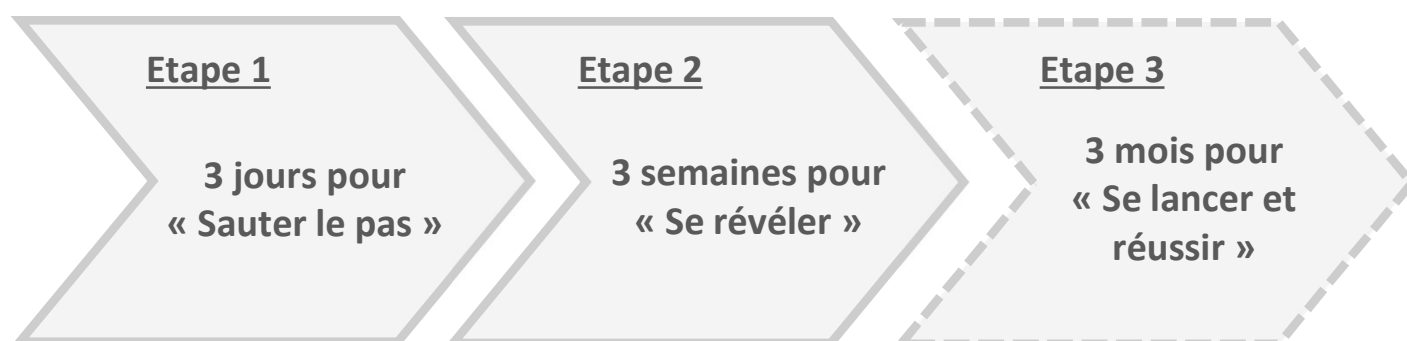
Le caractère innovant de la pédagogie repose sur la **création d'un espace de confiance**, **l'intelligence collective**, la **considération** qu'on porte aux participants et la **facilitation** par les animateurs qui font preuve d'un regard soutenant. Grâce à nos méthodes, nous leur rendons leur pouvoir d'action, ce qui leur permet d'agir par eux-mêmes pour définir un projet professionnel qui correspond à leur personne.



La pédagogie Y Croire & Agir est complémentaire des dispositifs d'accompagnement au retour à l'emploi proposés aujourd'hui par les acteurs de l'insertion.

Le parcours de mobilisation vers l'emploi

Le parcours Y Croire & Agir est modulable en fonction des besoins des participants et articulé en 3 étapes.



Ateliers afin de :

- reprendre le contrôle de sa trajectoire professionnelle,
- faire émerger son projet professionnel.

Formation longue pour :

- consolider son projet de création d'activité ou retour vers l'emploi,
- lier son projet à son territoire,
- prendre confiance en ses propres ressources.

Suivi personnalisé par une

structure d'accompagnement : en lien avec son projet de création d'activité ou de retour à l'emploi.



Nos organismes partenaires dans l'animation du parcours

Y Croire & Agir s'appuie sur des organismes de formation partenaires pour l'animation du parcours et la formation des acteurs de l'insertion dans le cadre du transfert du savoir-faire pédagogique.



POWA



Modularité du parcours

Les sessions de 3 jours pour « Sauter le pas » constituent la base du parcours pour tous et agissent comme un véritable starter pour les bénéficiaires.

La suite du parcours est facultative et certains participants des 3 jours pour « Sauter le pas » vont candidater pour suivre la formation longue de 3 semaines pour « Se Révéler ».

L'étape 3 consiste en un accompagnement par des structures spécialisées dans la mise en œuvre du projet professionnel.

A retenir : le transfert de savoir-faire pédagogique Y Croire & Agir correspond à l'animation du format des 3 jours pour « Sauter le pas ».

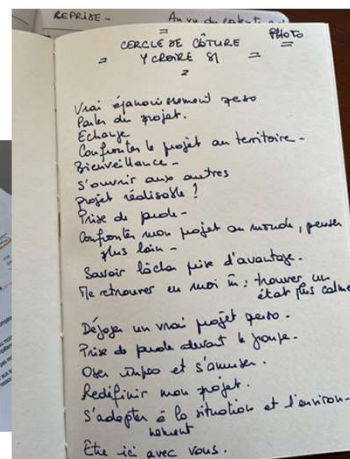
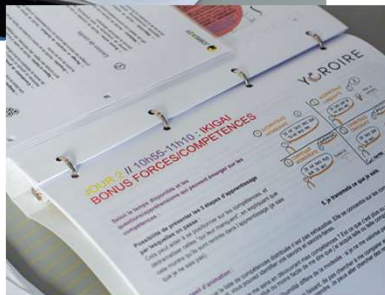
Le parcours de mobilisation vers l'emploi

Un parcours innovant de "pré-incubation" de projet

Notre pédagogie est fondée sur des outils pédagogiques éprouvés. Sa singularité et son caractère innovant résident dans l'articulation de ces outils entre eux et la combinaison d'ateliers individuels et collectifs.

Pendant le parcours, chaque participant est amené grâce à la mise en place d'un cadre de confort et de bienveillance entre les membres du groupe constitué, à progressivement :

- explorer le travail en groupe,
- développer confiance et écoute,
- confronter ses aspirations personnelles à la réalité de son territoire,
- relever les défis,
- identifier ce qui l'anime et ses moteurs pour passer à l'action.

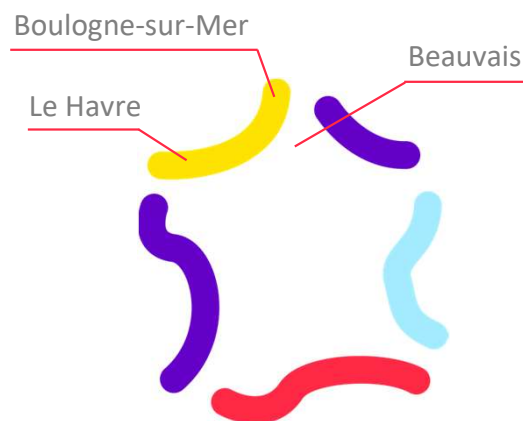




Les actions 2022

1 - Les actions de remobilisation en 2022

En 2022, 3 nouvelles promotions ont été réalisées dans les Hauts-de-France (Beauvais et Boulogne-sur-Mer) et en Normandie (Le Havre) pour un total de **19** sessions de 3 jours pour « Sauter le pas ».



241 participants

aux 3 jours pour
« Sauter le pas »

53 participants

aux 3 semaines pour
« Se révéler »

Senior : **15 %**

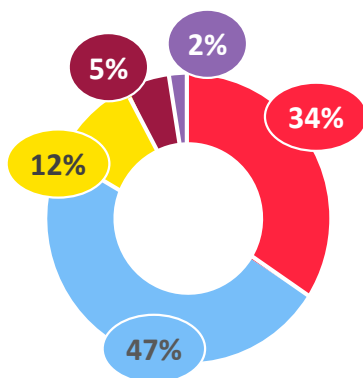
Junior : **47 %**



Femmes :
55 %

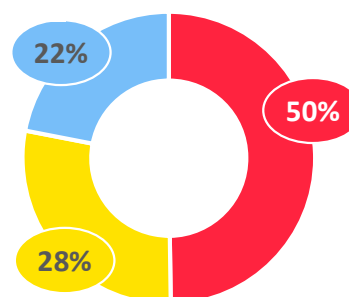
Hommes :
45 %

Origine de prescription



- Pôle emploi
- Mission locale
- Publicité/réseaux sociaux
- Acteurs de l'insertion
- Autres

Niveau de formation



- En dessous du Bac
- Bac ou équivalent
- Supérieur au Bac

17 % des participants allocataires du RSA
19 % des participants sans revenu

2 – Bilan détaillé des 3 promotions 2022

Bilan de la promotion de Beauvais

50

Participants aux 5 sessions de
3 jours pour
« Sauter le pas »

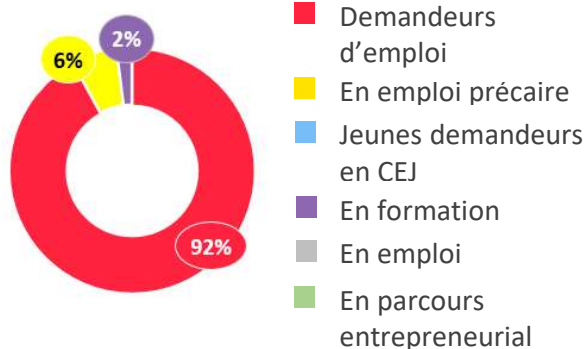


11

Participants aux
3 semaines pour
« Se révéler »

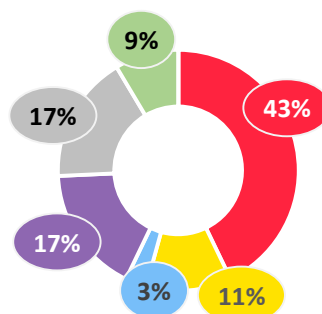
Evolution de la situation juridique des participants

Avant le parcours

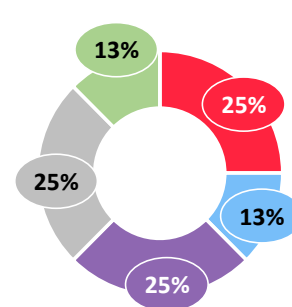


6 mois après le parcours

Tous les participants



Participants à « Se révéler »



Ils en parlent

« C'est une formation pas comme les autres ! On vit trois jours dans une bulle presque hors du temps pendant laquelle on s'autorise à se reconnecter à nos envies et nos motivations. J'ai été agréablement surprise par cette formation et je la recommande. Pour ma part, je suis actuellement en CDI dans le domaine du bâtiment et je suis rattachée au service administratif et commercial. »

Carmen, participante



Participants aux 3 semaines pour « Se révéler »

"Je suis arrivé avec des doutes et beaucoup de questionnements. Grâce au recul pris durant la formation, j'ai su y répondre. Cela m'a permis de reprendre confiance en moi et mon potentiel."

Heyden, participant

2 – Bilan détaillé des 3 promotions 2022

Bilan de la promotion du Havre

105

Participants aux 8 sessions de
3 jours pour
« Sauter le pas »

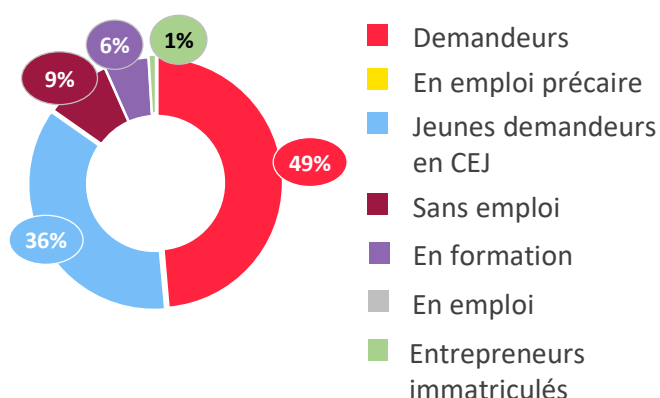


16

Participants aux
3 semaines pour
« Se révéler »

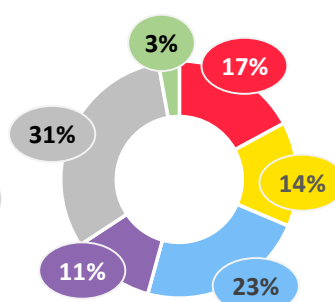
Evolution de la situation juridique des participants

Avant le parcours

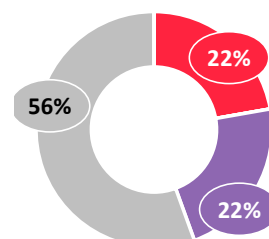


6 mois après le parcours

Tous les participants



Participants à « Se révéler »



Ils en parlent

"Pour la première fois, j'ai découvert la possibilité de pouvoir sortir de chez moi pour faire quelque chose dont j'ai envie."

Maryline, participante



2 – Bilan détaillé des 3 promotions 2022

Bilan de la promotion de Boulogne-sur-Mer

86

Participants aux 6 sessions de
3 jours pour
« Sauter le pas »



26

Participants aux
3 semaines pour
« Se révéler »

98%

Demandeurs d'emploi ou sans
emploi à l'inscription

Remarque : la mesure d'impact à 6 mois n'est pas effectuée à la date de rédaction du rapport d'activité



*Participants
à « Se révéler »
lors de la soutenance*

Ils en parlent

« Bouger de chez moi m'a redonné confiance en moi et envie de me battre pour trouver un emploi. »

Sophie, participante

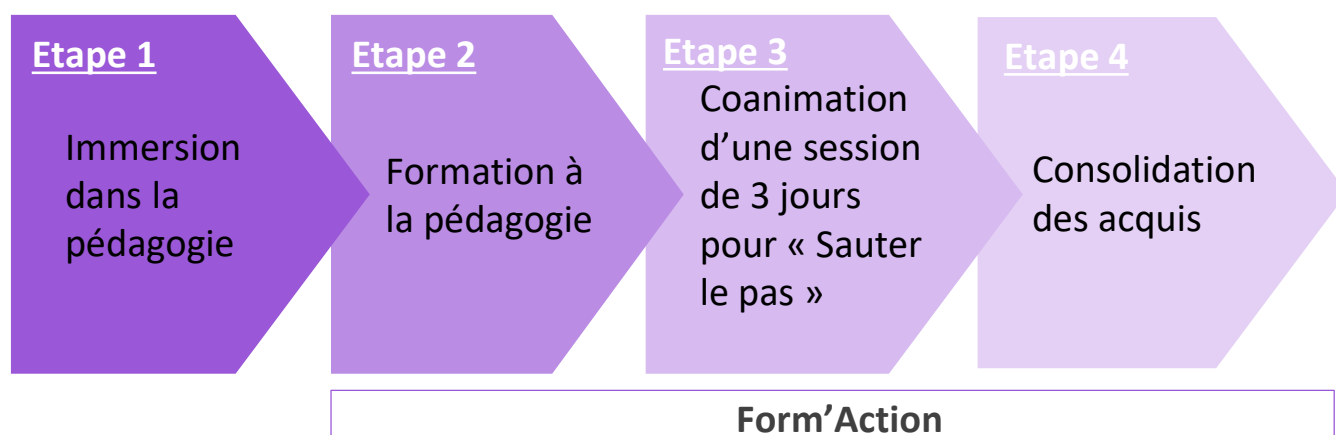
« Ces 3 jours m'ont permis de prendre conscience des barrières que je me mettais et cela m'a permis de les franchir. »

Pierre, participant

3 - Le transfert du savoir-faire pédagogique aux acteurs de l'insertion

Depuis 2022, Y Croire & Agir transfère à des acteurs territoriaux de l'insertion son savoir-faire pédagogique pour l'animation de 3 jours pour « Sauter le pas ».

Les étapes du transfert



4 STRUCTURES RESEAU D'IMPACT

A fin 2022, 4 structures font partie du collectif « Y Croire & Agir Réseau d'Impact » regroupant les structures ayant été formées à la pédagogie Y Croire & Agir. **15** conseillers sont aujourd'hui en mesure d'utiliser celle-ci dans l'accompagnement de leur public.



672 HEURES DE FORMATION

Avec notre organisme de formation partenaire POWA, ce sont près de 700 heures de formation qui ont été prodiguées aux acteurs de l'insertion formés à notre pédagogie en 2022.

Ces formations sont complétées par un soutien pédagogique assuré par Y Croire & Agir et une supervision des premières sessions de 3 jours pour « Sauter le pas » organisées par les conseillers insertion formés.



3 - Le transfert du savoir-faire pédagogique aux acteurs de l'insertion

102 BÉNÉFICIAIRES EN 2022

L'intégration systématique de la formation de 3 jours pour « Sauter le pas » dans le parcours du public des structures « Réseau d'Impact Y Croire & Agir » permet d'élargir de façon significative le nombre de bénéficiaires.

Les écoles de la 2^{ème} chance de l'Artois et de Creil ont intégré notre pédagogie lors du lancement de chaque nouveau groupe pour fédérer les liens entre les participants, redonner du sens à leur projet et renforcer la confiance en leur potentiel.

La Mission Locale du Havre et l'AMIE du Boulonnais utilisent le format de 3 jours pour « Sauter le pas » pendant des temps collectifs axés sur la connaissance de soi, la confiance en soi, et l'acquisition des *soft skills* renforçant l'employabilité : collaboration, créativité, prise d'initiative, réflexivité.

Le Réseau d'Impact Y Croire & Agir

Pendant le déploiement de Boulogne-sur-Mer, 6 conseillers de l'AMIE du Boulonnais ont été formés à notre pédagogie.

Lors de la soutenance, Pierre Gattaz a remis la plaque « Y Croire & Agir Réseau d'Impact » à Philippe Beaujard, Président de l'AMIE du Boulonnais.



Remise de la plaque à Boulogne-sur-Mer

Renouvellement du partenariat avec l'E2C Artois

Après la formation d'une première personne en 2022, l'E2C Artois a renouvelé son partenariat avec un objectif de transmission de notre pédagogie à 12 formateurs supplémentaires entre 2023 et 2024.

Des outils mis à disposition du Réseau d'impact

Y Croire & Agir a développé les premiers outils mis à disposition des structures et de leurs conseillers afin de faciliter leur action et de leur apporter le soutien nécessaire.



Livrets d'accueil destinés aux structures et aux conseillers formés du Réseau d'Impact

2 - Le transfert de pédagogie

Ils en parlent

Djamal Makhlouf
Responsable du Pôle
accompagnement de
l'AMIE du Boulonnais



« Nous avons décidé de former 6 de nos conseillers à la démarche Y Croire & Agir et à l'animation du format de 3 jours pour « Sauter le pas » afin d'améliorer leur savoir-faire dans l'animation et l'accompagnement des chercheurs d'emploi. Le but est de retirer la casquette de conseiller pour devenir facilitateur dans l'accompagnement de chaque participant. Le programme est très apprécié par les conseillers, notamment grâce à une pédagogie rapidement appropriée, facilitée par la qualité des intervenants d'Y Croire & Agir et l'accompagnement continu tout au long de la mise en place des séminaires. »

Emilie Ullmann
Conseillère insertion
Pôle Emploi Avignon



« Dès que j'ai pris connaissance du dispositif proposé par Y Croire & Agir, j'ai été immédiatement Intriguée par l'approche totalement différente et innovante. Les participants sont encouragés à explorer leurs propres freins, à aller chercher au fond d'eux-mêmes leur potentiel et à avancer dans leur projet et réflexion. Cette approche, qui repose sur le développement personnel, a profondément touché ma sensibilité. En coanimant une session de 3 jours pour « Sauter le pas » pendant ma formation à la pédagogie, j'ai réalisé à quel point l'approche était extraordinaire. Elle repose sur des valeurs fortes: intelligence collective, synergie, dynamisme, bienveillance, bonheur, écoute et facilitation. »



Michel Ciocci
Directeur territorial
Pôle Emploi Vaucluse



« La pédagogie Y Croire & Agir a retenu toute mon attention pour son caractère novateur et c'est pourquoi nous avons décidé de former 4 de nos conseillers.

La manière d'aborder les sujets, de penser les dispositifs, de faire évoluer les méthodes pédagogiques pour atteindre un objectif spécifique sont totalement nouveaux. Ce qui m'a tout particulièrement intéressé, c'est l'aspect psychologique et la dynamique collective instaurée par cette approche pédagogique.

J'ai été impressionné par le travail effectué par Y Croire & Agir, qui porte vraiment bien son nom. »



Claire de Molenaar
Formatrice référente
E2C Artois



« L'approche pédagogique d'Y Croire & Agir m'a très vite convaincue : pédagogie expérientielle, allers-retours entre introspection et travail sur la dynamique collective, renforcement des compétences psychosociales et surtout la démarche facilitatrice. En suivant la Form'action, je voulais améliorer ma posture vis-à-vis des personnes accompagnées. Le parcours m'a permis de mieux appréhender la finesse du format de 3 jours pour « Sauter le pas » et m'a conduit à faire évoluer mes pratiques auprès des stagiaires : davantage interroger plutôt qu'affirmer, accorder plus d'attention au sens donné à chacune de mes interventions. La pédagogie est surprenante, fine, concentrée sur l'humain et respectueuse de l'individu. C'est un outil efficace sur le travail entrepris à l'E2C concernant l'empowerment. »



Les faits marquants 2022

Les faits marquants 2022

Une expertise reconnue

L'association Y Croire & Agir a été sollicitée pour son expertise de l'insertion professionnelle et du retour à l'emploi. Notre connaissance de ces problématiques et notre présence sur le terrain, en particulier dans les Hauts-de-France, sont reconnues par les autorités publiques et le monde économique.

Forum régional des solutions pour le retour à l'emploi

L'équipe Y Croire & Agir a été conviée par le Haut-commissaire à la lutte contre la pauvreté des Hauts-de-France, Rodolphe Dumoulin, à participer aux travaux menés dans le cadre du forum des solutions pour le retour à l'emploi organisé en juillet à Lille.

Ce forum réunit la majeure partie des acteurs de l'insertion des Hauts-de-France.

A cette occasion, notre déléguée Générale Davia Yaddaden a rencontré le Haut-commissaire à l'emploi et à l'engagement des entreprises auprès du ministère du Travail, de l'Emploi et de l'Insertion Thibault Guilluy.



Thibault Guilluy avec Davia Yaddaden

Maison des Entrepreneurs Hauts-de-France

Notre Déléguée Générale, Davia Yaddaden, a participé à la construction du dispositif « Maison des Entrepreneurs Hauts-de-France » porté par le Conseil Régional.

Ce dispositif effectif depuis janvier 2023 a pour objectif d'accompagner des personnes dans la création ou la reprise de leur entreprise.

Il regroupe des structures de soutien à l'entrepreneuriat dans les Hauts-de-France et permet des temps d'échanges autour de ce sujet.



Ouverture d'une antenne dans les Hauts-de-France

Pour la première fois, Y Croire & Agir s'implante en région avec le recrutement d'une chargée de mission et l'ouverture d'un bureau dans les Hauts-de-France.



Recrutement d'une chargée de mission

Virginie Lopvet a rejoint les équipes d'Y Croire & Agir en juin 2022 pour animer et coordonner nos actions en Hauts-de-France.

Virginie est une Audacieuse de la promotion Lens-Liévin. Elle apporte à l'association son expérience d'ancienne participante et ses compétences de formatrice professionnelle.

« Rejoindre Y Croire & Agir et contribuer à l'ancrage territorial de l'association dans les Hauts-de-France et à l'animation du Réseau d'Impact était une évidence pour moi.

En tant que bénéficiaire du parcours, j'avais trouvé le programme redoutable d'efficacité, très bien conçu, avec une pédagogie innovante. Une véritable chance pour les territoires et un cadeau pour les participants!

Après l'avoir vécu intérieurement, je suis devenue facilitatrice et j'ai pu animer moi-même des sessions du parcours Y Croire & Agir pour que d'autres puissent vivre cette expérience.

Aujourd'hui, j'ai intégré l'équipe qui avance ensemble. »

Bureau d'Y Croire & Agir à Lens

Nous avons ouvert depuis septembre 2022 une antenne à Lens, au sein du Louvre Lens Vallée. Située au cœur de la région Hauts-de-France où Y Croire & Agir a pu éprouver le concept de son dispositif, cette antenne est animée par Virginie, notre chargée de mission.



Des sources de financement publiques et privées

Lauréat du Plan Régional d'Investissement dans les Compétences de la région Provence-Alpes-Côte d'Azur

L'association a déposé en 2022 un dossier dans le cadre de l'appel à projet lancé par la région Sud pour le financement d'un déploiement dans le Vaucluse. Grâce au financement obtenu et au soutien du Pôle Emploi du Vaucluse, nous pouvons élargir notre couverture territoriale avec une première opération dans cette région sur le 1^{er} semestre 2023.



Confirmation d'intérêt de la part de la FNTF

Après avoir apporté son soutien financier au fonds de dotation Y Croire depuis 2020, la Fédération Nationale des Travaux Publics a décidé d'accompagner Y Croire & Agir pour les 3 prochaines années.



Renouvellement du soutien de Klesia

Pour la 3^{ème} année consécutive, le groupe de protection sociale Klesia nous a renouvelé son soutien financier. Klesia est un des partenaires de la première heure de l'action de Y Croire & Agir, et en particulier de l'essaimage de notre pédagogie auprès d'acteurs territoriaux.



Accompagnement par la Fondation Entreprendre

L'association a été lauréate en 2021 de l'appel à projet du programme l'Accélérateur de la Fondation Entreprendre. Ce programme consiste à soutenir les associations à fort potentiel, pour les accompagner dans leur changement d'échelle. Dans ce cadre, la Fondation Entreprendre nous permet de mieux structurer notre stratégie de développement.



Témoignage d'un nouveau financeur

Olivier Hutin
Président de l'UIMM
Hauts-de-France



« L'UIMM Hauts-de-France a soutenu l'association Y Croire & Agir pour ses actions au cours de l'année 2022. Nous avons été séduits par l'approche de l'association qui d'une part permet une remise en mouvement des demandeurs d'emploi grâce à une pédagogie innovante et d'autre part œuvre dans des territoires qui sont habituellement laissés de côté. La territorialité des actions au plus proche du public nous a particulièrement touchés. Plus que jamais, l'épanouissement professionnel est un sujet d'actualité et nous sommes convaincus que certains "Audacieux" pourront trouver leur vocation dans le secteur de l'industrie qui est porteur et diversifié. »



Des actions de terrain de sensibilisation à notre démarche

En 2022, Y Croire & Agir a eu l'occasion de partager sa démarche avec de nombreux entrepreneurs et acteurs territoriaux.

Echanges avec des élus de la Somme

A l'occasion du déploiement dans ce département, Pierre Gattaz a échangé avec différents élus : le Président de la Communauté de Communes de Haute-Somme Eric François et son directeur Stéphane Geneté, le maire d'Albert Claude Cliquet et celui de Méaulte Jean-Michel Fournier.



Pierre Gattaz avec Claude Cliquet, maire d'Albert

Réunion avec les acteurs de l'insertion et du monde économique de Métropole de Lille

La stratégie des alliances entre ces différents acteurs était au cœur des échanges, avec pour objectif de coconstruire des actions favorisant l'insertion professionnelle sur leur territoire.



Intervention lors de l'Université des entrepreneurs Hauts-de-France

Notre Président Pierre Gattaz, invité à intervenir devant des entrepreneurs réunis par le Medef Hauts-de-France, a présenté la démarche d'Y Croire & Agir sur la reprise de confiance dans les territoires. Julien Pattin, Délégué Régional ENGIE, a témoigné de l'intérêt de la démarche et de la contribution des salariés d'ENGIE aux parcours Y Croire & Agir.



Rencontre avec des entrepreneurs à Boulogne-sur-Mer

Le déploiement Y Croire & Agir dans la ville de Boulogne-sur-Mer a été l'occasion pour Pierre Gattaz de rencontrer et d'échanger avec des entrepreneurs du territoire lors d'un déjeuner organisé par le Medef Côte d'Opale, et en présence de son Président, Monsieur Jean-François Didier.



Témoignage auprès du cercle « Fondations d'Avenir »

Grâce à Charles-Benoît Heidsieck, Président-Fondateur du Rameau, Y Croire & Agir a été mis en lumière auprès du Cercle « Fondations d'Avenir ». Notre Déléguée Générale, Davia Yaddaden, a présenté notre mission et notre démarche. Elle a témoigné de l'accompagnement dont nous avons bénéficié dans le cadre du fonds ODD 17 cocréé en 2020 par le RAMEAU et la Fondation TotalEnergies.



Partenariat de coaching solidaire avec l'AICC - HEC PARIS

L'association des coachs solidaires certifiés HEC PARIS et Y Croire & Agir se sont associés en 2022 pour proposer à certains participants du parcours Y Croire & Agir des coachings individuels gratuits.

Ces coachings permettent aux Audacieux de travailler sur le savoir-être et transformer les enjeux qui vont apparaître dans la mise en œuvre de leur projet professionnel, d'être plus à l'aise et de trouver les options qui répondent à leurs besoins.

Les Audacieux de la promotion de Boulogne-sur-Mer ont été les premiers à pouvoir bénéficier de ce dispositif et cinq d'entre eux ont d'ores et déjà commencé les séances de coaching.

Ils en parlent

Norma Loeffel,
Présidente de l'AICC – HEC PARIS



L'idée de créer un partenariat entre l'AICC-HEC Paris et Y Croire & Agir est naturellement venue après l'intervention de Pierre Gattaz à notre colloque annuel sur le thème « Le cœur et le courage : pour le plein emploi en France ».

A cette occasion, il a présenté Y Croire & Agir et les programmes que l'association met en place pour l'accompagnement dans les régions des personnes en difficulté afin de leur donner le maximum de chance pour le retour à l'emploi.

L'ambition commune de ce partenariat est de faire bénéficier les participants des programmes Y Croire & Agir de coachings professionnels, solidaires, personnels, et délivrés par les coachs membres de l'AICC-HEC Paris.

Pour ces derniers, participer à l'accompagnement des personnes dans des périodes où le soutien, la bienveillance et le respect sont importants, principalement lors de leurs démarches de retour à l'emploi ou de création d'activité, permet de donner du sens à la dimension sociale, sociétale et humaine de leur activité de coach professionnel.

Les programmes de Y Croire & Agir destinés à des personnes éloignées de l'emploi pour les aider à construire leur projet professionnel de recherche



d'emploi, de création d'activité, ou encore de retour à une formation qualifiante nous ont permis d'entrer dans notre cible de partenariats à dimension sociétale et humaine; leur envergure régionale et territoriale est aussi un atout pour dynamiser l'insertion professionnelle.

Avec Christine de la Croix, en charge du pilotage du partenariat pour l'AICC - HEC Paris, nous avons participé aux soutenances des 2 dernières promotions. Les rencontres avec les « Audacieux » et les animateurs des parcours sont très apprenantes et intéressantes. Elles permettent de connaître la diversité et la richesse des parcours des participants, et d'être à même d'identifier les candidats potentiels à l'accompagnement et de définir le type d'accompagnement qui pourrait être envisagé.

Ce coaching est pour les personnes coachées un outil de remobilisation, de transition et de bénéfices personnels. Son caractère solidaire donc gratuit ouvre l'accès à des personnes qui n'ont pas les moyens, souvent fragilisées et qui le désiraient, à un accompagnement sur mesure adapté à leur situation.

Nos accompagnements ont déjà démarré et les premiers retours sont très encourageants et prometteurs pour la poursuite de ce partenariat !

Partenariat de coaching solidaire avec l'AICC - HEC PARIS

Véronique Bouton

*Coach HEC et superviseur –
Fondatrice de Leadinov*



« Je me suis engagée dans
l'action de coaching
solidaire avec Y Croire &

Agir car j'ai un profond désir de contribuer
positivement à la société en aidant chacun à
exprimer son plein potentiel. De mon point de vue,
le parcours Y Croire & Agir contribue à apporter
l'entraide et, osons le dire, l'amour et la paix dont
la société a besoin pour que l'économie soit au
service de l'intérêt général.

Spécialiste de l'hypersensibilité en milieu
professionnel, j'aide les coachés à identifier
leurs freins à l'insertion. Je les accompagne dans la
gestion de leur 'ascenseur émotionnel', leur

motivation et l'atteinte de leurs objectifs sur un
temps long.

Les personnes éloignées de l'emploi ont un déficit
marqué de confiance et d'estime de soi. La
fragilité de leur situation peut réactiver des
traumas anciens et générer du stress, en
particulier chez les hypersensibles. On doit encore
plus que d'ordinaire individualiser nos approches
et axer le travail sur la valorisation des progrès
réalisés.

Cette expérience me challenge en me faisant
sortir de ma zone de confort du coaching de
dirigeants et de managers en poste, et
j'aime ça ! Elle m'apporte également une grande
satisfaction personnelle en ce qu'elle m'inscrit
dans un modèle de société qui prend soin des uns
et des autres. »

Antonin Vilette

*Participant de Boulogne-sur-Mer
et bénéficiaire d'un coaching
solidaire*

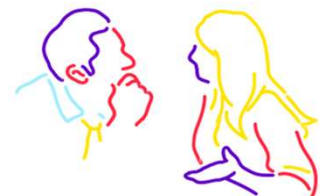


« Avant de suivre le parcours Y Croire & Agir, j'étais un peu déboussolé. On m'a indiqué que la
formation se voulait innovante pour se découvrir davantage. J'assimilais le parcours à un bilan de
compétences condensé et espérais grâce à cela mieux me connaître.

M'inscrire m'a obligé à sortir de ma sédentarité. J'ai pu rencontrer des personnes traversant les
mêmes épreuves professionnelles et personnelles que moi. J'ai gagné en motivation et confiance
en moi, je me suis constitué un réseau. C'est rassurant de se sentir entouré.

Le coaching solidaire qui m'a été proposé me permet de m'interroger sur mon savoir-être et
d'éviter de me disperser alors que je suis en cours de création de ma société.

J'ai maintenant trouvé ma voie, je m'épanouis et j'ai suffisamment d'énergie et de motivation
pour réussir et n'avoir aucun regret. »



Les faits marquants 2022

Des actions de communication multiples et variées

En 2022, afin d'augmenter sa notoriété auprès de ses différents interlocuteurs, Y Croire & Agir a renforcé sa communication.

De nombreuses actions ont été menées auprès des bénéficiaires et des acteurs territoriaux:

- Distribution de flyers aux conseillers insertion en charge de sourcer des participants pour leur présenter le parcours et leur communiquer les éléments de langage à destination des futurs bénéficiaires,
- Campagnes de communication dans la presse locale pour favoriser le recrutement de participants,
- Elaboration de Kakémonos pour avoir des supports visuels adaptés aux colloques, conférences et autres événements,
- Posts réguliers d'informations sur les réseaux sociaux,
- Pose d'affiches et distribution de flyers en direct ou en dématérialisé en collaboration avec les offices de HLM.



Kakémonos



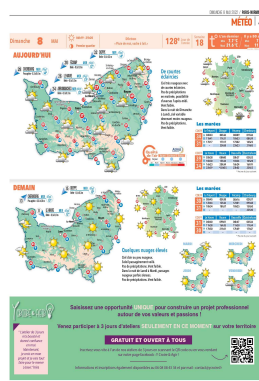
Affiches



Distribution de flyers par l'équipe Y Croire & Agir dans les rues du Havre



Campagnes dans la presse locale



Flyers



Posts réseaux sociaux

On parle d'Y Croire & Agir

Présentations de l'action d'Y Croire & Agir dans la presse locale



La Semaine du Boulonnais - Novembre 2022



La Semaine du Boulonnais - Décembre 2022



La Voix du Nord - Novembre 2022



Magazine du Beauvaisis - Septembre 2022

Dossier dans le magazine « Medef en Seine » du Medef Hauts-de-Seine



Magazine Medef en Seine - Décembre 2022

Dossier dans le magazine « Influx » du Medef Hauts-de-France



Magazine Influx - Juin 2022



Autres faits marquants



Mesure d'impact

Nous sommes accompagnés par le cabinet KOREIS pour la définition et la mise en place d'un référentiel de mesure d'impact. Cela nous permettra de mesurer les impacts de nos actions sur les participants, les acteurs de l'insertion, les territoires, et aussi d'améliorer et valoriser notre démarche. Le premier rapport de mesure d'impact est prévu pour début 2024.



Mécénat BNP Paribas

L'association bénéficie du soutien de deux collaborateurs de BNP PARIBAS qui ont rejoint le fonds de dotation Y Croire en mécénat de compétences. Ils contribuent au soutien apporté par le fonds de dotation à la mise en place du dispositif Y Croire & Agir.



BNP PARIBAS



**Ils nous
accompagnent
et nous
soutiennent**

La mobilisation de l'écosystème de l'emploi

Y Croire & Agir crée une chaîne de valeur en mobilisant les acteurs de l'emploi et les sphères économiques. L'objectif d'agir ensemble est d'inventer des réponses qui permettent à la fois de réduire les fragilités et de faire émerger de nouveaux moteurs économiques.

Un positionnement unique au cœur de l'écosystème

Y Croire & Agir apporte des solutions et un service dans des territoires ruraux et périurbains aujourd'hui en crise. Le parcours, ouvert à toutes et à tous, s'inscrit en complémentarité des dispositifs existants.

Ce maillage unique permet de répondre aux besoins des territoires et de contribuer à redynamiser l'économie locale.



En amont :
réseaux des acteurs de
l'insertion

En aval :
réseaux d'accompagnement
à la création d'entreprises,
acteurs de la formation,
acteurs du retour à l'emploi



Pendant le parcours : acteurs du
monde économique

Ils nous accompagnent

PLUS DE

20

ENTREPRENEURS sont intervenus pendant les parcours pour **témoigner et partager leur expérience** avec les bénéficiaires en 2022



Echanges entre les entrepreneurs et les participants lors de la table ronde de la promotion de Beauvais

Ils témoignent

Daniel Barbier
Fondation RTE
Parrain de la promotion
Avignon



« Y Croire & Agir m'a fait confiance pour être le parrain de la promotion du Vaucluse, quelle joie et quelle fierté ! Quel honneur d'avoir vu les participants se transformer au cours de cette formation. Y Croire & Agir est une véritable rampe de lancement permettant aux demandeurs d'emploi d'oser, de retrouver de l'enthousiasme et de l'envie. J'ai observé des personnes qui ont dépassé leurs craintes et qui ont fait preuve de combativité et de courage pour aller de l'avant. On assiste à une vraie métamorphose chez certains participants. Souvent fermés sur eux-mêmes au début du parcours, ils repartent confiants en eux et avec le sourire. Leur regard a changé. Ils ont pris conscience de leur valeur, de leurs compétences en tant qu'individus et de la dynamique apportée par l'envie d'entreprendre. Un grand bravo à tous les acteurs locaux, aux participants et à l'association Y Croire & Agir pour ce fabuleux travail. »

Ludovic Parisot
Directeur région Sud, Monaco
et Corse d'ENGIE
Entrepreneur témoin à Avignon



« J'ai accepté l'invitation d'Y Croire & Agir à venir témoigner lors du parcours et à participer à la soutenance car je crois sincèrement en l'importance d'accompagner des porteurs de projets en partageant des expériences de vie pour contribuer à leur future réussite. De par son engagement, cette association est véritablement exemplaire dans sa capacité à faire rebondir des personnes qui ont la volonté de changer leur trajectoire de vie. Y Croire & Agir apporte une solution à impact pour l'insertion professionnelle et la revitalisation des territoires en partant de l'envie et de la volonté des porteurs de projet, pour ensuite les amener à cheminer vers leur objectif final. Ce dispositif est différenciant grâce à l'implication personnelle de chacun, l'envie de réussir et l'affrontement des peurs profondes face à l'entrepreneuriat et au retour à l'emploi. Bien qu'il ne se substitue pas aux dispositifs existants, sa spécificité en fait un objet à part. La Fondation ENGIE est très fière d'accompagner Pierre Gattaz et Y Croire & Agir dans cette formidable aventure humaine ! »

Des adhérents impliqués dans notre démarche

Nouveaux adhérents en 2022

Nous avons eu le plaisir d'accueillir trois nouveaux adhérents au cours de l'année 2022 prêts à s'engager et à soutenir notre démarche.



Témoignage

Yves de la Villeguérin
Président du Groupe la
Revue Fiduciaire



« En tant qu'éditeur professionnel, nous avons pu constater depuis quelques décennies une baisse du niveau d'instruction générale. Cette baisse a engendré de nombreuses exclusions. Depuis 1998, notre groupe s'occupe de réinsertion de détenus. Nous avons investi dans la formation au départ sur des produits spécialisés, et puis, sur des formations de base pour lequel nous recherchons en permanence des candidats. Or, nous avons constaté qu'ils n'étaient parfois pas au niveau et que de nombreuses personnes n'osaient pas se présenter.

Y Croire & Agir donne une chance pour s'insérer dans le monde professionnel. Se présenter, se mettre en valeur, paraît une évidence pour le plus grand nombre et pourtant. Le rôle d'Y Croire & Agir est essentiel et le dispositif mis en place correspond très bien aux besoins. Éditeur, entre autres de la revue Rebondir et organisateur du salon du travail, nous mettons nos moyens à disposition de l'association pour assurer son développement et nous pouvons proposer ensuite les débouchés pour des entrées dans la vie professionnelle. »



Gouvernance

Une gouvernance plurielle

Le Conseil d'Administration

Il est composé de membres élus pour 2 ans, hommes et femmes engagés autour de Pierre Gattaz et mobilisés autour de notre démarche inclusive favorisant le retour à l'emploi et la création d'entreprise.

Le Conseil s'est réuni 3 fois en 2022.

LES MEMBRES AU 30 JUIN 2023



Pierre Gattaz

Président du Directoire de Radiall et ancien Président du Medef national



Bernard Devy

Président d'honneur de l'ARRCO et ex secrétaire confédéral FO chargé de la protection sociale



Olivier Gainon

Délégué général de Worldskills France



Chekeba Hachemi

Consultante en stratégie et communication chez CHConsulting



Jean-Louis Vincent

Président de OPCO Mobilités



Ophélie Dujarric

Indépendante en communication et influence



Philippe Louis

Retraité, ancien président de la CFTC



Pauline Dubois-Graffin

Conseillère communication du CEEMET



Jean-Louis Walter

Médiateur National de Pôle Emploi

KLÉSIA
Assureur d'intérêt général

(sous réserve de l'approbation par l'Assemblée Générale de juin 2023)

ÉVOLUTION EN 2022 DU CONSEIL D'ADMINISTRATION

Un conseil renforcé en 2022 avec la nomination de 2 nouveaux membres, Pauline Dubois-Graffin et Jean-Louis Walter, nommés respectivement lors des Assemblées Générales de juin et octobre 2022. Les autres membres ont été renouvelés pour 2 ans lors de l'Assemblée Générale de mars 2023.

Le Bureau

Il est composé de 3 membres élus pour 2 ans. Les 3 membres ont été renouvelés dans leur fonction en mars 2023.

Pierre Gattaz - Président

Bernard Devy - Trésorier

Olivier Gainon - Secrétaire Général

Le Conseil d'Orientation

Thaima Samman - Avocate

Marie-Aude Gattaz - Magistrat

Joseph Chatel - Président de NEKTAREA

Son Altesse Royale la Grande-Duchesse du Luxembourg

Une gouvernance plurielle

Témoignage

Pauline Dubois-Graffin
Conseillère communication
du CEEMET



« J'ai rejoint Y Croire & Agir car je partage les mêmes valeurs que l'association : la confiance, l'égalité et la proximité. Cette association est intergénérationnelle ce qui est extrêmement rare dans les associations d'insertion. Habituellement, ce type d'association ne touche qu'un seul type de public dans les zones urbaines ou dans les quartiers prioritaires de la politique de la ville.

Ce qui m'a plu chez Y Croire & Agir, c'est qu'elle agit sur tous les territoires, dans les plus petites communes qui n'ont pas de service public et dont les populations se sentent délaissées. Y Croire & Agir cherche à éveiller les vocations et accomplir les ambitions de chacun. Sa philosophie n'a fait que renforcer mon engagement : « personne n'est inemployable ».

Son dispositif est moderne et innovant. Fondé sur la confiance en soi, le programme est adapté aux participants, à leur territoire et à leurs ambitions. Le panel de métier est illimité et Y Croire & Agir aide ses bénéficiaires à atteindre leurs objectifs, leurs vocations voire jusqu'à devenir entrepreneur. Y Croire & Agir a pour ambition d'exporter sa pédagogie ; que les bénéficiaires puissent devenir mentor ; ce qui renforce et fait perdurer la confiance des bénéficiaires en eux ainsi que leur ancrage sur le territoire.

Avec mes collègues administrateurs, nous mettons en commun nos réseaux pour que l'association puisse diffuser son programme sur tout le territoire, à tous les services de l'emploi et faciliter l'intégration des bénéficiaires dans les entreprises.

Je suis ravie de pouvoir participer à ma petite échelle aux ambitions de Y Croire & Agir et de son équipe dynamique et passionnée. »

Eclairage

Jean-Louis Walter
Médiateur National
Pôle Emploi



Jean-Louis Walter va apporter à notre conseil sa connaissance très large du monde du travail issue de son riche parcours professionnel.

Aujourd'hui médiateur national de Pôle Emploi, Jean-Louis Walter a débuté sa carrière professionnelle dans l'industrie automobile, chez les Automobiles Peugeot devenues Groupe Stellantis. Il a ensuite été Conseiller Général des Établissements de Santé au Ministère de la Santé puis à l'Inspection Générale des Affaires Sociales. Il a occupé différentes responsabilités au sein de monde du syndicalisme et a été en particulier Secrétaire Général de la CFE-CGC de 1999 à 2006. Il a eu par ailleurs différents mandats et notamment ceux de président de l'APEC et de l'AGIRC.

« Quand un ami vous parle des réalisations d'Y Croire & Agir et que vous êtes un peu motivé par l'insertion professionnelle des personnes en difficulté, vous adhérez immédiatement. S'engager plus, devenir administrateur d'une telle structure, c'est apporter aide et soutien à des équipes qui déploient sur des terrains difficiles des méthodes innovantes pour redonner confiance à un public parfois très éloigné de l'emploi. Notre présence à leur côté est essentielle pour les conforter dans leur action, mais sert aussi d'aiguillon pour une diffusion encore plus large d'une démarche vitale pour notre société. »



Témoignages

Nos Audacieux témoignent

Clarifier son projet professionnel et se mettre en action

Maxime Defoort

Audacieux de la promotion
en Thiérarche (2020)

« Mon expérience de la formation Y Croire & Agir a été très positive.



Avant de commencer la formation, j'étais en plein flou quant à mes perspectives d'avenir. Je voulais ouvrir mon propre bar, mais je n'avais pas les compétences nécessaires pour le faire, et je ne savais pas non plus si c'était vraiment ce que je voulais. J'ai donc décidé de m'inscrire à la formation Y Croire & Agir, avec l'espoir que cela m'aiderait à clarifier mes projets et à trouver une direction pour mon avenir professionnel.

Les ateliers riches et variés rendent cette formation très différente des autres. J'ai apprécié les échanges avec les autres membres du groupe ainsi qu'avec les intervenants. Cela m'a permis d'avoir une vision plus large de mes options professionnelles, et de me

concentrer sur mes compétences et mes aspirations. Au fur et à mesure que la formation avançait, j'ai commencé à me rendre compte que le retour au salariat serait peut-être une meilleure option pour moi. Lorsqu'un poste d'assistant comptable s'est présenté, j'ai saisi l'opportunité en comptant sur les notions de base de comptabilité que j'avais.

En fin de compte, la formation Y Croire & Agir a été une expérience enrichissante pour moi. Elle m'a permis de clarifier mes projets et de me rendre compte de mes compétences. Je recommande cette formation à tous ceux qui cherchent à trouver une direction pour leur avenir professionnel, et qui souhaitent acquérir de nouvelles compétences pour avancer dans leur carrière. Merci à l'équipe d'Y Croire & Agir pour cette opportunité incroyable. »



Maxime Delattre

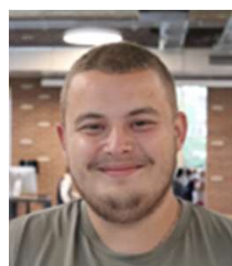
Audacieux de la promotion
de Lens-Liévin (2021)

« J'ai découvert cette formation grâce à Pôle Emploi, qui m'a vivement recommandé de la suivre.

Avant de commencer, j'étais très timide et réservé, ce qui me freinait dans ma recherche d'emploi. Au départ, j'avais l'ambition de créer ma propre entreprise de nettoyage automobile. Cependant, au fil des échanges avec les autres participants, une deuxième idée a émergé : devenir chauffeur poids lourds. La formation m'a permis d'exprimer mes idées et de discuter avec d'autres personnes pour nourrir ma réflexion.

Ces échanges ont été très bénéfiques pour moi car ils m'ont aidé à combattre ma timidité et à prendre confiance en moi. J'ai particulièrement apprécié la liberté de penser et d'exprimer mes idées que la formation offrait.

Faute de fonds, je n'ai pas pu malheureusement créer ma société de nettoyage automobile. Cependant, grâce à la formation, j'ai pu me rapprocher de ma deuxième idée et j'exerce aujourd'hui le métier de chauffeur poids lourd, ce qui me rend très heureux. »



Nos Audacieux témoignent

Retrouver la confiance en soi et rebondir

Marylène Goupil

Audacieuse de la promotion du Havre (2022)



« Je venais de quitter mon emploi précédent par rupture conventionnelle et étais dans une situation difficile quand une amie m'a parlé de la formation proposée par Y Croire & Agir, qui permettait de répondre à la fois à des besoins professionnels et personnels. J'ai décidé de m'inscrire, espérant que cela m'aiderait à me remettre sur les rails. La formation a dépassé mes attentes. J'ai beaucoup apprécié les petites séances avec différents coachs en groupe, qui offraient des horizons et des expériences différents. C'était très enrichissant et cela m'a permis de me confier à des personnes autres que mes amis, avec des échanges francs et constructifs. Au niveau psychologique, la formation m'a permis d'en terminer avec mon ancien employeur et d'évacuer mon stress. Cela m'a aidé à lâcher prise par rapport à certains événements passés, me permettant de me concentrer sur mes idées et mes projets pour le futur. J'ai également apprécié l'aide et le soutien que j'ai reçus

de mes coachs, qui étaient toujours disponibles pour échanger avec moi. Après la formation, j'ai trouvé un nouveau travail en CDI en tant que commercial dans un entrepôt. Malheureusement, mes compétences ne sont pas utilisées dans ce poste. J'ai donc décidé de créer mon propre statut de micro-entrepreneur pour poursuivre mes projets : donner des cours de gym adaptés aux personnes selon leurs pathologies.

En fin de compte, cette formation a été un véritable tournant dans ma vie professionnelle et personnelle. Elle m'a permis de prendre du recul par rapport à mes anciens emplois, de me concentrer sur mes projets et de trouver un nouvel équilibre. Je suis reconnaissante pour cette opportunité. »



Mathilde Stride

Audacieuse de la promotion Lens-Liévin (2021)

« A l'âge de 21 ans, j'ai dû abandonner mes études pour des problèmes de santé. Ne souhaitant pas suivre des études classiques, je ne savais pas comment construire un projet professionnel viable. C'est alors que Pôle Emploi m'a proposé de participer à la formation "Sauter le pas" pendant trois jours. Cette expérience m'a tellement plu que j'ai décidé de suivre la formation de trois semaines pour "Se Révéler". Grâce à l'approche innovante et aux outils de coaching puissants proposés lors de cette formation, j'ai retrouvé confiance en moi, en mes compétences et qualités. J'ai osé voir plus grand et j'ai compris que j'étais en mesure de prendre les décisions nécessaires pour devenir actrice de ma vie. La formation m'a permis de remettre en perspective mes peurs, mes croyances et mes limites, tout en m'encourageant à prendre des initiatives et à

renforcer ma confiance en moi, les autres et le monde. Tous les projets sont étudiés et valorisés de manière à optimiser leur réalisation en fonction des ressources et des attentes de chaque porteur de projet.

Depuis la fin de la formation en juin 2021, j'ai obtenu un titre de coach professionnel après six mois de formation chez Coaching Ways à Lille, ainsi qu'un titre d'éducateur comportementaliste canin. Depuis septembre 2022, je suis à la tête de ma micro-entreprise, DOG&JOY - Coaching canin, où j'accompagne les propriétaires de chiens dans leur recherche d'une relation saine et équilibrée avec leur animal de compagnie. Je prévois également d'étendre ma pratique au domaine équestre à court ou moyen terme, car les chevaux ont une place particulière dans ma vie.

Je suis fière de dire qu'aujourd'hui, je crois en mes rêves et je travaille activement pour les réaliser. Je suis reconnaissante envers la formation "Se Révéler" qui a été un véritable levier pour moi. »



Eléments financiers

Eléments financiers 2022

L'année 2022 est le 2^{ème} exercice complet pour l'association Y Croire & Agir créée en octobre 2020.

Du fait de l'accroissement des ressources financières au-delà de 200k€, Y Croire & Agir a nommé un commissaire aux comptes pour la certification de ses comptes de l'exercice 2022.

Bilan simplifié

ACTIF / EN €	2021	2022	PASSIF / EN €	2021	2022
Immobilisations brutes		19 842	Capitaux propres	41 269	396 634
Amortissements		693			
Actif immobilisé net	3 050	19 149	Fonds reportés et dédiés	50 818	133 675
Actif circulant réalisable	70 205	530 801	Dettes	176 271	205 852
Disponibilités	195 176	186 212	Concours bancaires courants	73	243
TOTAL	268 431	736 162	TOTAL	268 431	736 162

Le renforcement des capitaux propres de l'association est dû à un don ponctuel et conséquent du fonds de dotation Y Croire.

Les disponibilités restent stables entre 2021 et 2022 dans un contexte de forte croissance de l'activité.

Compte de résultat

ACTIF / EN €	2021	2022
Produits d'exploitation	282 079	766 813
Charges d'exploitation	240 810	411 387
Résultat d'exploitation	41 269	355 426
Produits financiers	-	-
Charges financières	-	-
Résultat financier	0	0
Produits exceptionnels	-	1 260
Charges exceptionnelles	-	1 321
Résultat exceptionnel		- 61
TOTAL	41 269	355 365

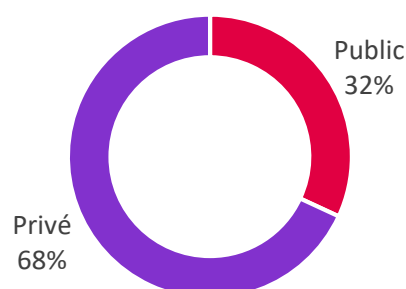
Les produits d'exploitation intègrent le don du fonds de dotation Y Croire. Hors cet élément exceptionnel, les produits d'exploitation augmentent de 97% en raison de l'accroissement de l'activité, à niveau de trésorerie inchangé.

Ratio de répartition de l'activité 2022

frais de fonctionnement : 24,5%

frais liés à la mission sociétale : 75,5%

Structure du financement 2022





Nous soutenir

Nous soutenir

Vous voulez contribuer à notre action et nous accompagner dans l'accélération d'une démarche efficace qui remet en action les demandeurs d'emploi? Vous pouvez **nous soutenir** et **participer à notre action sous différentes formes**.

Y CROIRE

Devenez adhérent *

Vous renforcez l'engagement sociétal de votre entreprise en faisant participer vos collaborateurs aux dispositifs (interventions, témoignages, parrainages de profils entrepreneurs,...).

AGIR

Accompagnez et financez un programme créateur de valeur économique

Vous faites rayonner votre marque employeur pour améliorer votre attractivité et fidéliser vos collaborateurs en participant à un dispositif concret.

S'ENGAGER

Soyez mécène, ambassadeur ou bénévole de notre démarche

Vous contribuez par vos dons, votre représentation ou votre action de bénévole à une démarche territoriale inclusive qui redonne de la dignité, en permettant à chaque personne d'exercer un emploi.

* Grille d'adhésion (en fonction du nombre de collaborateurs) disponible sur demande

Nous accompagner, c'est



Participer à la revitalisation des territoires :
un impact local, mesurable et concret



Faire de son engagement social un levier d'innovation sociale et de conquête de nouveaux marchés



Associer l'entreprise à une démarche territoriale en alliance avec les acteurs locaux de l'insertion



Bénéficier d'une défiscalisation sur le montant du soutien
(60% de déduction de l'impôt)



Booster sa marque employeur :
recruter localement, attirer les talents de demain. Faire de vos collaborateurs les ambassadeurs de l'entreprise

Si vous souhaitez vous impliquer à nos côtés, contactez-nous ! Nous sommes ouverts à toute collaboration pour apporter à nos participants le meilleur accompagnement possible.



Un grand merci !

Nos financeurs, mécènes et entreprises adhérentes



Le fonds de dotation Y Croire et ses mécènes



Nos partenaires



Notre équipe



Davia Yaddaden
Déléguée Générale
La Filature - Paris

07 50 59 88 57
dyaddaden@ycroire.fr



Vlad Gheysens
Responsable des programmes
La Filature - Paris

06 74 71 41 15
vgheysens@ycroire.fr



Virginie Lopvet
Chargée de mission
Louvre Lens Vallée - Lens

07 87 69 74 74
vlopvet@ycroire.fr



Corto Tudury
Chargé de projets
La Filature - Paris

06 08 08 43 34
ctudury@ycroire.fr

Nous remercions Dominique Guergadic et Didier Manière, en mécénat de compétences de BNP Paribas au sein du fonds de dotation Y Croire, pour leur implication à structurer le dispositif Y Croire & Agir.



Dominique Guergadic
Directrice des programmes
La Filature - Paris

06 31 54 26 69
dguergadic@ycroire.fr

Didier Manière
Responsable administratif
et financier
La Filature - Paris

06 31 22 40 19
dmaniere@ycroire.fr



Nous contacter et nous suivre

Nous contacter



Y Croire & Agir
La Filature
32, rue du Faubourg Poissonnière
75010 - Paris



contact@ycroire.fr

Nous suivre sur les réseaux sociaux



/ Y Croire & Agir



/ Y Croire & Agir



/ ycroire_agir_association



/ Association Y Croire & Agir

Site internet Y Croire & Agir

[//www.y-croire-et-agir.org](http://www.y-croire-et-agir.org)



